

2,5 Zimmer-Wohnung mit Garten und Terrasse, Wohnfläche 75,81 m²

Triftstraße 76, 15370 Petershagen-Eggersdorf
Erdgeschoß mitte - **Wohnung 32**
Neubau – **Erstbezug** – barrierefrei



Ausstattung

- 2,5 Zimmer, offene Küche, Diele
- ca. 7,50 m² Terrasse
- ca. 168 m² Gartenanteil
- gefliestes Duschbad mit flacher Dusche
- Vinylboden, Feinsteinzeug – Boden
- Videogegensprechanlage
- Fußbodenheizung
- elektrische Rollläden
- 3-fach verglaste Fenster
- Aufzug
- Kellerraum
- Tiefgarage
- Funköffner – Garagenrolltor

Lage

Die Wohnung befindet sich in der Triftstraße neben der Giebelseehalle in der Nähe der S-Bahn Petershagen Nord (400 m). Die Waren des täglichen Bedarfs mit Supermarkt, Bäcker und Apotheke befinden sich fußläufig in der Eggersdorfer Straße. Durch die Unterführung zur S-Bahn gelangt man zum neuen Dorfzentrum von Petershagen mit oberen Giebelsee, Eiscafe und Spielplatz sowie einem zweiten Bereich mit Nahversorgungsmöglichkeiten. Die gute Verkehrsanbindung wird durch die Anbindung an die Bundesstraße 1 mit direktem Weg zum Alexanderplatz mit Fernsehturm in 35 Autominuten und den Autobahnanschluss, zum Berliner Ring in 10 Autominuten, ergänzt. 15 Autominuten entfernt befindet sich die Tesla Gigafabrik.

Wohnung

Kaltmiete inkl. Garten	1.510,00 €

Betriebskostenvorauszahlung	140,00 €

Heizkostenvorauszahlung	85,00 €

Warmmiete	1.735,00 €

Kaution	4.530,00 €

Mietvertrag

- unbefristet / Indexanpassung
- Vermieterzuschuss zur Einbauküche

Kfz-Stellplatz /Tiefgaragenstellplatz

Kaltmiete	40,00 €

Betriebskostenvorauszahlung	10,00 €

Gesamtmiete -Stellplatz	50,00 €

Ihr Ansprechpartner Vermietung:

Tel.: 033769 – 419 962

Mobil: 0178 – 603 28 19

E-Mail: vermietung@egger89.de

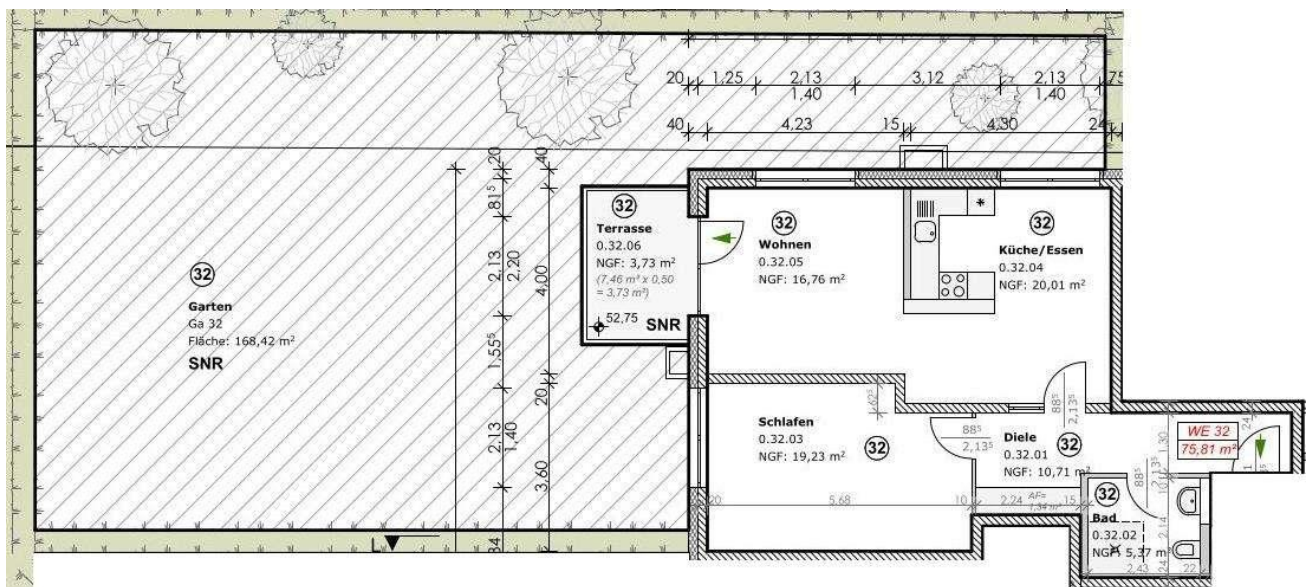
Triftstraße 76, 15370 Petershagen-Eggersdorf

Erdgeschoß mitte - **Wohnung 32**

Neubau – **Erstbezug** – barrierefrei



Grundriß



Ihr Ansprechpartner Vermietung:

Tel.: 033769 – 419 962

Mobil: 0178 – 603 28 19

E-Mail: vermietung@egger89.de